



académie
Rennes

Éducation
nationale

Mardi 7 novembre 2023 – 18h

INFORMATION DES PARENTS SUR LA CLASSE DE 1ÈRE



SOMMAIRE

- Caractéristiques de notre lycée et contexte de rentrée
- Rappel des ambitions du lycée général et technologique
- Les enseignements en classe de 1^{ère} générale et 1^{ère} technologique (rappel)
- Les épreuves du baccalauréat général et technologique
- Parmi les déterminants de la réussite
- L'accompagnement et l'orientation des élèves en classe de première :
 - Le professeur référent et les conseils de fin de trimestre
 - L'accompagnement à l'orientation en classe de première : objectifs, mise en œuvre et **calendrier**
 - Le choix des enseignements de spécialité poursuivis en Terminale
 - Des ressources à disposition des élèves et des familles

CARACTERISTIQUES DE L'ETABLISSEMENT ET CONTEXTE DE RENTREE

- Une communauté éducative de **plus de 1200 membres**, hors parents et responsables légaux
- 138 personnels
- 1131 élèves
- - 34 divisions
- - 430 élèves en seconde générale et technologique sur 12 divisions
- - **9 premières générales et 2 premières technologiques**
- - 8 terminales générales et 3 terminales technologiques
- - 275 élèves en section européennes (DNL) dont 96 élèves de seconde
- - 100 élèves en pôles et en sections sportives
- - Langues vivantes : anglais, allemand, chinois, espagnol, italien
- - enseignements facultatifs en seconde : japonais, latin

Ambitions du lycée GT

- Valoriser le travail et la régularité des lycéens
- Mieux accompagner les élèves dans la conception de leur projet d'orientation
- Servir de tremplin vers la réussite dans le supérieur

■ Évolutions des enseignements et de la scolarité en LEGT

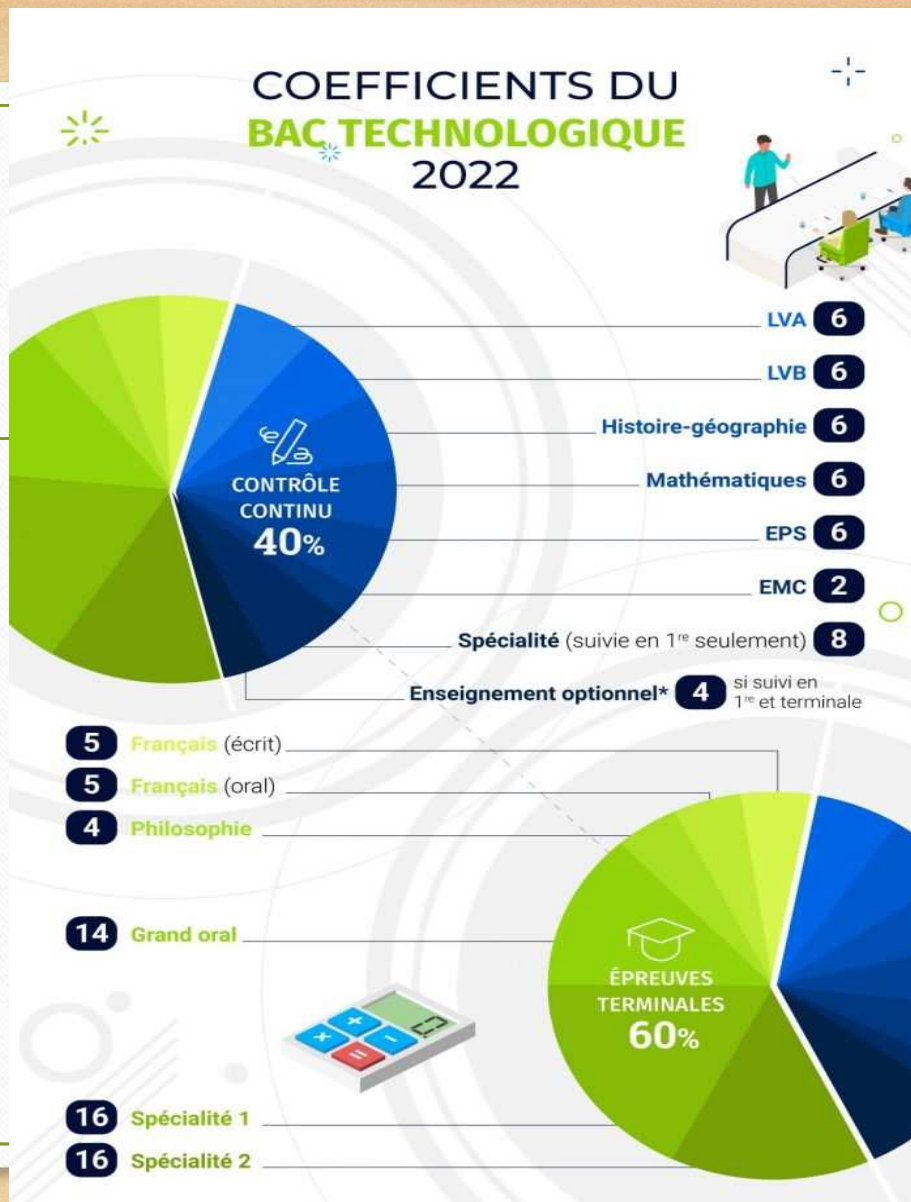
- Temps dédié à l'aide aux choix d'orientation dès le début de la Seconde
- des **professeurs référents** en 1ère et terminale
- Des enseignements communs (en voie G et en voie T) permettant l'acquisition d'une culture commune
- Des enseignements de spécialité en cycle terminal : trois en Première, deux en Terminale
- Des enseignements optionnels possibles

■ Un nouveau baccalauréat général et technologique

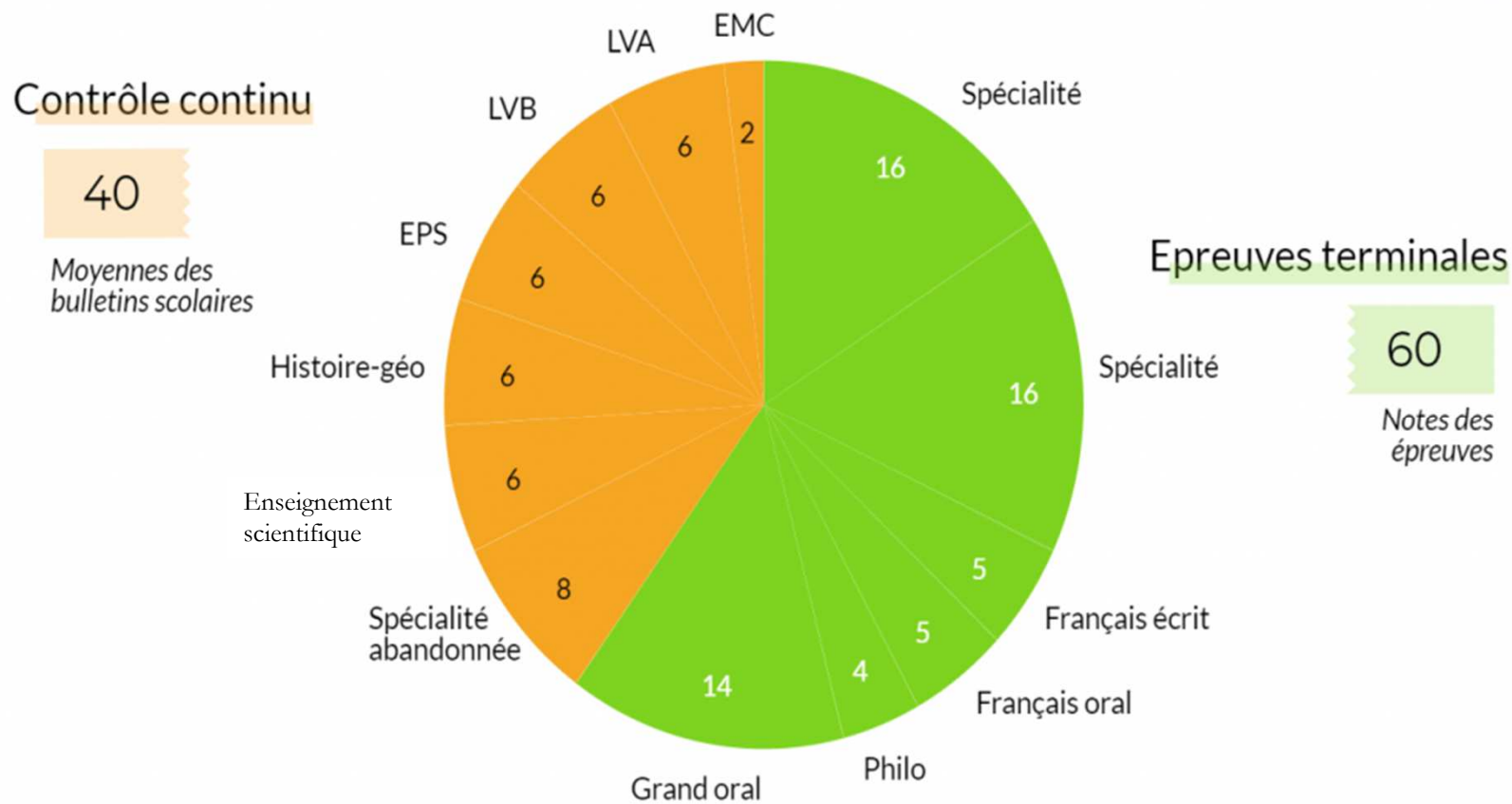
- Une part de contrôle continu dans la note finale du baccalauréat : 40%
- Des épreuves ponctuelles : 60%

Le Bac Général et Technologique

40% de contrôle continu
60% d'épreuves ponctuelles



40% de contrôle continu
60% d'épreuves ponctuelles



Parmi les déterminants de la réussite

- - **un travail**
 - régulier et méthodique

- - qui exploite les temps et les ressources du lycée
- - concentré (de l'usage du téléphone, du portable...)
- - en solidarité

- - **s'engager** dans la vie du lycée : sa vie associative, sa vie institutionnelle

- - **prendre soin de soi**, être attentifs aux autres, élèves et adultes
Alimentation, sommeil, sollicitations (alcool festif, toxiques...)

L'accompagnement et l'orientation des élèves de première

Des évolutions qui induisent une nouvelle organisation - Les professeurs référents et les conseils de fin de trimestre

- **Un changement de focale s'impose**
 - C'est du jeune et de son parcours singulier que la réflexion part
- **Ce qui ne change pas :**
 - Les rendez-vous si besoin avec un professeur à la demande des parents
 - Un programme d'activités autour de l'orientation : rencontre des métiers – Forum des anciens élèves – immersion à l'université...
 - L'année scolaire divisée en trimestre
 - Les bulletins de fin de trimestre
- **La réforme modifie la notion de classe en première et en terminale**
 - 12h en commun (français – HG - Enseignement scientifique / mathématiques en STMG) – LVA)
 - 12h de spécialité + 2h d'EPS + 2h de LV2 dans des groupes différents – toutes les spécialités sont représentées dans chaque classe
- **La réforme modifie la notion de professeur principal et la notion de conseil de classe dans la filière générale**
 - pas assez de professeurs du tronc commun pour toutes les classes et jusqu'à 34 professeurs de spécialités pour une même classe
 - Autour de chaque élève une équipe pédagogique différente

Des évolutions qui induisent une nouvelle organisation

Les professeurs référents et les conseils de fin de trimestre

- **Un professeur référent**

- Prend en charge un groupe d'élèves (de 20 à 26)
- Suit le groupe en première puis en terminale

-
- Une heure dans l'emploi du temps des élèves du groupe et de l'enseignant, dédiée à l'accompagnement du parcours.
 - Contribue à un véritable questionnement réflexif du jeune sur son projet au regard des attendus du supérieur et de la construction progressive de son parcours
 - Contribue à la mise en œuvre d'un portfolio, pour garder une trace des compétences acquises et des recherches effectuées
 - Grâce au travail de réflexivité fait progresser l'élève vers davantage d'autonomie

- **Le fonctionnement**

- Une séquence hebdomadaire et un planning d'activités

L'accompagnement aux choix à L'orientation

1. Les axes pédagogiques

1.1 Découvrir le monde professionnel et s'y repérer

1.2 Connaître les formations de l'enseignement supérieur et leurs débouchés

1.3 Élaborer son projet d'orientation

2. Les objectifs

2.1 Poursuivre l'exploration des secteurs professionnels et des domaines de formation

2.2 Approfondir ses recherches sur des secteurs en lien avec ses intérêts

2.3 Se familiariser avec les enseignements et les méthodes de travail post baccalauréat

L'Accompagnement au parcours scolaire

- Les enseignants de l'élève saisissent les notes et rédigent des appréciations précises sur les bulletins
- Au préalable de l'édition de leur bulletin les élèves proposent une autoévaluation de leur trimestre discipline par discipline et **formulent des objectifs pour la période suivante**

- Au cours d'un entretien individuel et au vu des résultats, **les objectifs de progrès sont formalisés** (axes de progrès – travail méthodologique – insuffisante maîtrise de compétences...)
- A l'issue de l'entretien, le professeur référent rédige l'appréciation finale du bulletin
- Le conseil de fin de trimestre se substitue au conseil de classe
 - Présidé par un personnel de direction
 - En présence du professeur référent - des représentants des parents d'élèves - des représentants des élèves
 - Décerne les mentions (encouragements- compliments – félicitations - mise en garde)
 - Valide l'appréciation finale

En route vers la terminale :

Quelques dates clés et éléments à retenir de la classe de première

- Forum des anciens élèves : samedi 09 décembre 2023
- Tables rondes des métiers : Du 15 au 19 Janvier 2024
- Ateliers orientation animés par les Psy-En (Conseillers d'orientation) : dates à venir
- Stage d'immersion et d'observation en milieu professionnel: Du 13 au 15 mars 2024
- Portes ouvertes du lycée Sévigné : samedi 16 mars 2024
- Si besoin, entretiens individuels avec les Psy-En
- Possibilité d'autres séquences d'observation en milieu professionnel, (sous conditions).
S'adresser au secrétariat de scolarité.
- Salon Parc des Exposition : 18 novembre 2023 : Arts, Communication et numérique, Grandes Ecoles, Santé Social paramédical et sport.
- Salon du lycéen et de l'étudiant : Du 11 au 13 janvier 2024
- Salon de l'apprentissage de l'alternance et des métiers : 17 février 2024
- Portes ouvertes Universités de Rennes : 10 février 2024

Le choix des enseignements de spécialité poursuivis en terminale



Au cours du second trimestre, les élèves de première choisissent les deux spécialités qu'ils poursuivront en classe de terminale.

Pour le bac, la spécialité non poursuivie est évaluée en contrôle continu (moyennes de 1^e). Les deux spécialités poursuivies seront évaluées en épreuve ponctuelle en Terminale.

En pratique :

- Suite à leur inscription au baccalauréat qui aura lieu en novembre, les élèves disposeront d'un accès à l'application « Cyclades », espace numérique dédié aux examens et concours (synthèse des inscriptions, convocations, aménagements d'épreuves, résultats...),
- Les élèves et leurs responsables remplissent une fiche au mois d'avril indiquant les enseignements de spécialité poursuivis, et celle qui est abandonnée,
- Ces éléments sont saisis sur Cyclades par l'établissement, puis sont vérifiés et validés définitivement par le candidat.

| | | |
|---|---|---|
| Établissement : LEGT Sévigné | | Année scolaire 2019-2020 |
| NOM : | | Fiche de recensement des enseignements de spécialité vers la classe de terminale générale |
| Prénom : | | |
| Classe : | | |
| <small>Cette fiche vise à recueillir votre choix d'enseignements de spécialité de terminale générale. Pour vous accompagner dans votre choix, vous pouvez solliciter l'avis du professeur principal, du psychologue de l'Éducation nationale ou tout autre membre de l'équipe éducative si vous l'estimez nécessaire. Une documentation technique est accessible sur le site Horizon 21 « Construisez vos choix de spécialité au lycée » Mywww.horizon21.fr</small> | | |
| ENSEIGNEMENTS DE SPÉCIALITÉ SUIVIS EN 1^{RE} GÉNÉRALE | | |
| Enseignements de spécialité suivis en 1 ^{re} générale : cocher les trois enseignements | | |
| <input type="checkbox"/> ARTS DU CIRQUE | <input type="checkbox"/> ARTS PLASTIQUES | <input type="checkbox"/> CHIMIE-BIOLOGIQUE |
| <input type="checkbox"/> DANSE | <input type="checkbox"/> HIST-GEO, GÉOPOLITIQUE & SC. POLITIQUES | <input type="checkbox"/> HISTOIRE DES ARTS |
| <input type="checkbox"/> HUMANITES, LITTÉRATURE ET PHILOSOPHIE | <input type="checkbox"/> LANGUES, LITTÉRATURE & CULTURES ÉTRANGÈRES | <input type="checkbox"/> LITTÉRATURE ET LCA GREC |
| <input type="checkbox"/> LITTÉRATURE ET LCA LATIN | <input type="checkbox"/> MATHÉMATIQUES | <input type="checkbox"/> MUSIQUE |
| <input type="checkbox"/> NUMÉRIQUE ET SCIENCES INFORMATIQUES | <input type="checkbox"/> PHYSIQUE-CHIMIE | <input type="checkbox"/> SC. ÉCONOM. & SOCIALES |
| <input type="checkbox"/> SCIENCES MOUVEMENT | <input type="checkbox"/> SCIENCES VIE & TERRE | <input type="checkbox"/> THÉÂTRE |
| Vos intentions d'orientation pour la classe de Terminale : | | |
| Fiche à rendre au professeur principal de la classe pour le 11 mars 2020 , délai de rigueur. | | |
| Spécialités maintenues pour la classe de Terminale : | | |
| 1. | | |
| 2. | | |
| Spécialité abandonnée : | | |
| <small>Cette spécialité fera l'objet d'une épreuve de baccalauréat au 2^e contrôle continu de l'année de première en mai 2020.</small> | | |
| <small>Date et signature de l'élève :</small> | | <small>Date et signature de son ou ses représentants légaux :</small> |

Des ressources à disposition des élèves et de leurs familles

- Le site Pearltrees du lycée est accessible gratuitement via Toutatice, section « construire son projet d'orientation »



- Le site mooc-orientation pour découvrir filières, métiers et formations en s'inscrivant, entre autres, à des cours du supérieur en ligne. Une attestation est ensuite donnée au lycéen s'il doit le justifier sur Parcoursup.

<https://www.mooc-orientation.fr/>

- Le site education.gouv.fr pour s'informer sur le baccalauréat

<https://www.education.gouv.fr/reussir-au-lycee/baccalaureat-brevet-cap-parcoursup-le-calendrier-2024-341384>

- Eduscol : site du ministère évoquant le contrôle continu

<https://eduscol.education.fr/877/le-controle-continu>



Merci de votre attention.
Le diaporama sera déposé sur l'espace Pronote